

¿Cómo está el TIEMPO en ANTIOQUIA?

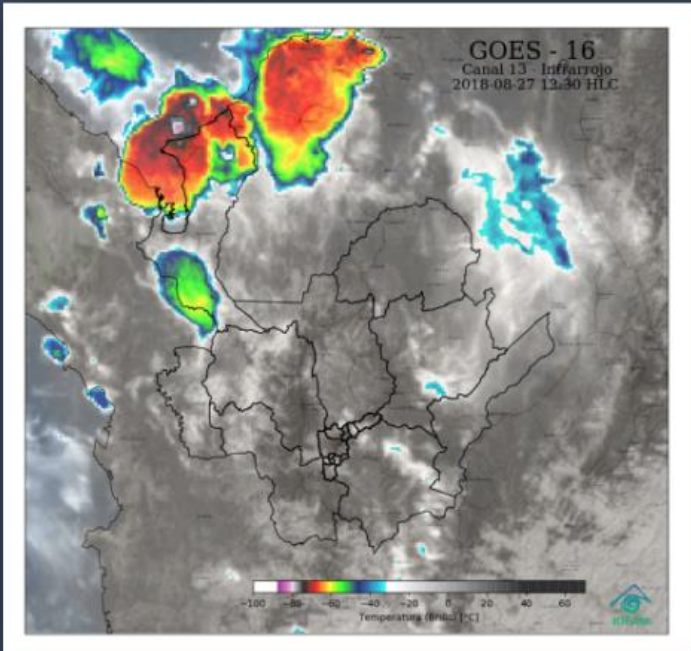
Centro Regional de Pronósticos y Alertas CRPA

Medellín, lunes 27 de agosto de 2018
Hora de emisión: 13:00 p.m.



Instituto de Hidrología,
Meteorología y
Estudios Ambientales

Imagen Satelital



Condiciones Meteorológicas Actuales

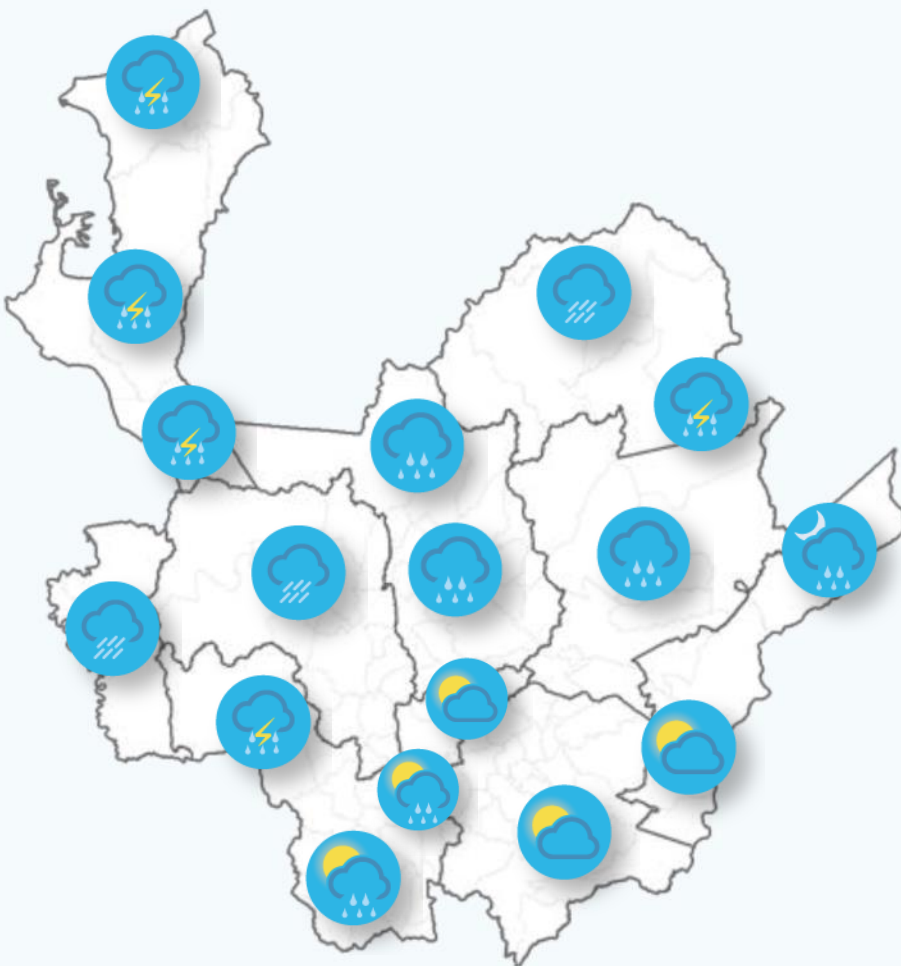
Temprano en la mañana se reportaron lloviznas en Norte, Occidente y Valle de Aburrá.

En la última hora se presentan lluvias fuertes con tormentas eléctricas en la línea costera de Urabá.

*Nubosidad representada en la imagen satelital.
Canal Infrarrojo - GOES EAST 16 - IDEAM
Agosto 27 de 2018 - Hora 12:30 p.m.*

Pronóstico del Tiempo

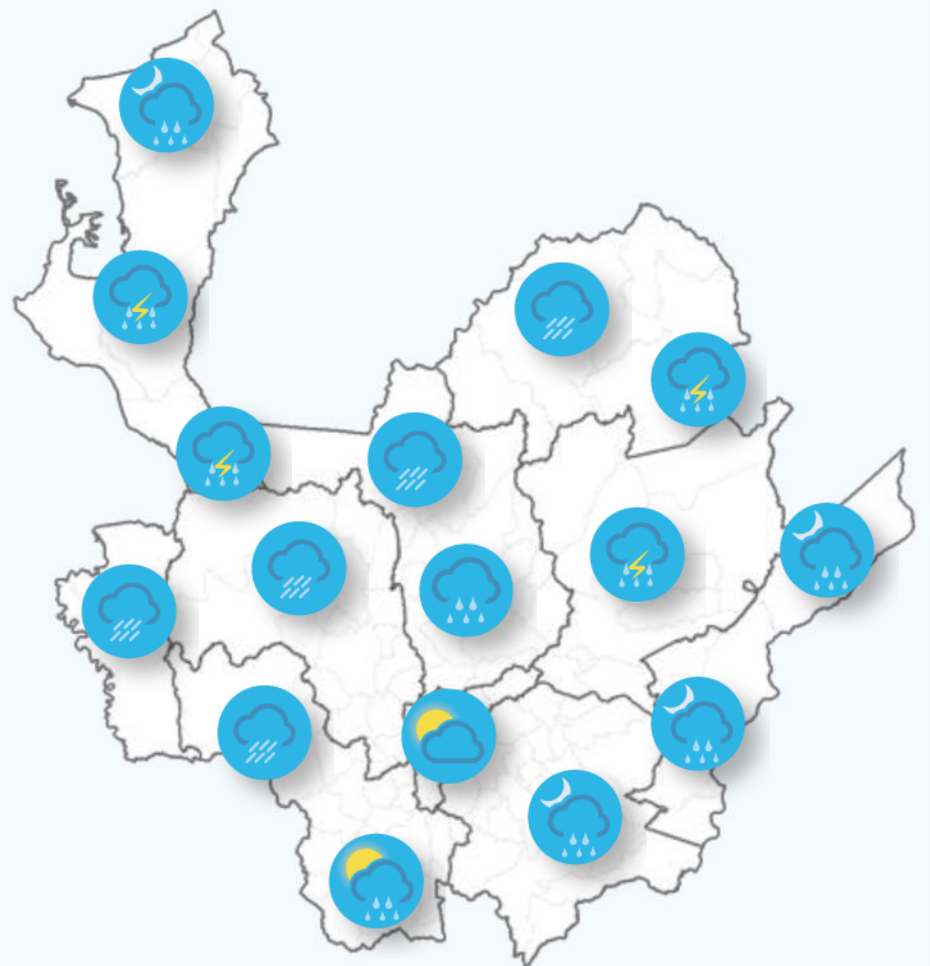
Agosto 27 de 2018



Tarde: Lluvias fuertes con tormentas eléctricas en Urabá, sur de Atrato Medio, extremo occidente de Suroeste y Occidente. Chubascos en zonas de Nordeste, Norte y oriente de Bajo Cauca. No se descartan lluvias en el sur de Aburrá.

Noche-Madrugada: En zonas de Bajo Cauca, Nordeste y Urabá se esperan las lluvias más fuertes. Lloviznas esporádicas en Norte y Occidente.

Agosto 28 de 2018



Mañana: No se descartan lloviznas en el occidente de Antioquia.

Tarde: Urabá, Atrato Medio y occidente de Suroeste y Occidente tendrán lluvias intensas. Intervalos de lluvias ligeras en Norte, Nordeste y zonas de Bajo Cauca.

Noche-Madrugada: Precipitaciones moderadas en Bajo Cauca, Nordeste y Urabá. Lluvias de menor intensidad en Magdalena Medio, Occidente, Atrato Medio y Oriente.



Reporte de variables en los aeropuertos en la última hora:

Medellín 28°C



Vientos del noreste con 14 km/h

Rionegro 22°C



Vientos del sureste con 22 km/h

Apartadó 29°C



Vientos del sureste con 14 km/h

Día



Despejado



Parcialmente nublado



Seminublado e intervalos de lluvias ligeras

Noche



Despejado



Parcialmente nublado y lluvias ligeras



Parcialmente nublado lluvias moderadas-fuertes



Niebla

Condiciones Generales Durante la Jornada



Cielo nublado



Lluvia ligera



Lluvias moderadas

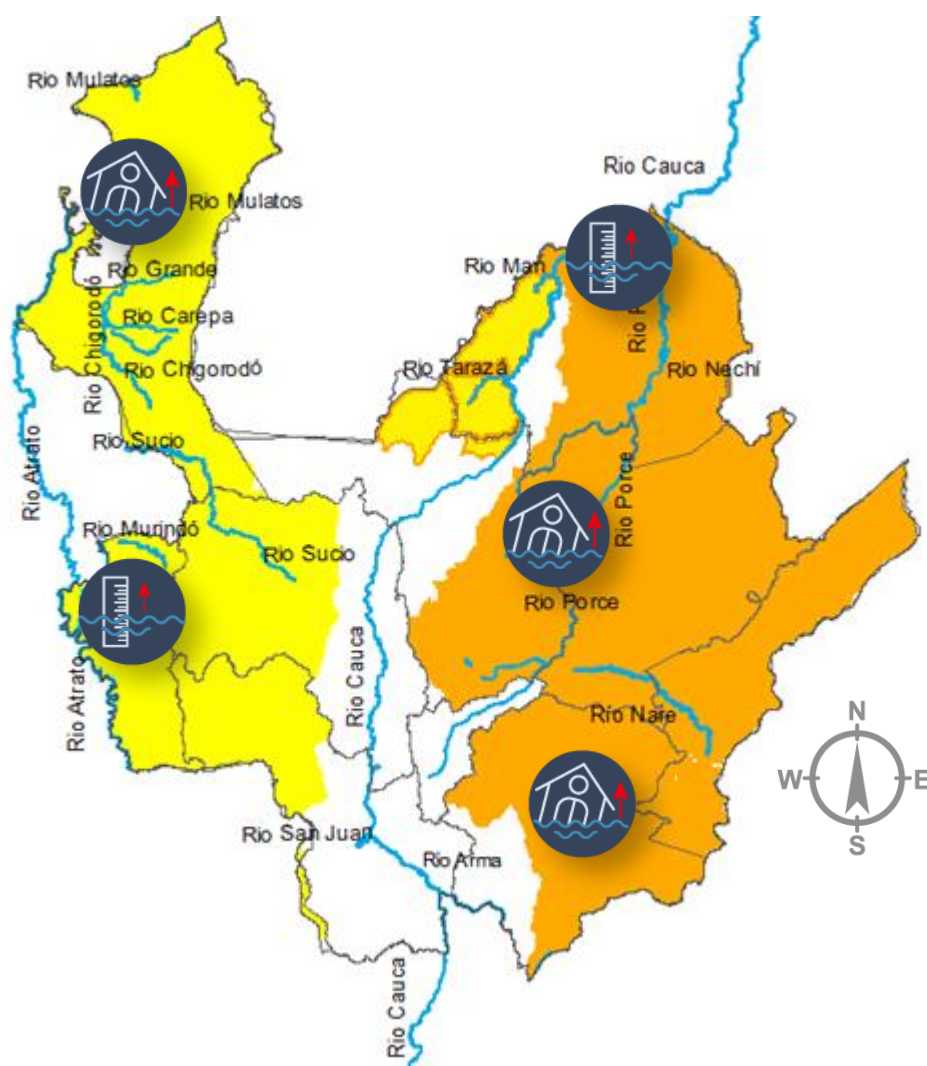


Lluvia con tormenta eléctrica



Granizo

ALERTAS HIDROLÓGICAS



alerta
ROJA
para tomar
acción

alerta
NARANJA
para
prepararse

alerta
AMARILLA
para
informarse

alerta
NARANJA

alerta
AMARILLA

Crecientes súbitas ríos La Miel y Guarinó

Alerta vigente ya que se prevén crecientes súbitas en los ríos La Miel, Guarinó y sus afluentes, debido a las lluvias presentadas y a las que se pronostican en las cuencas de aporte.

Crecientes súbitas ríos de Montaña

Debido a las continuas lluvias, se estiman incrementos en los caudales de los ríos y afluentes al río Cauca la quebrada la Liboriana y los ríos San Juan, Porce, Nechí y sus afluentes como los ríos San José, Tenche y El Bagre. También para los aportantes al río Magdalena entre ellos los ríos Cimitarra, San Bartolo, Nare y sus afluentes.

Cuenca baja del río Cauca

Los niveles del río Cauca en sectores del trayecto comprendido entre Caucasia (Antioquia) hasta Guaranda (Sucre) podrían incrementar debido a las lluvias pronosticadas en esta zona.

Niveles altos Río Atrato

Las cuencas de los ríos Murri, Sucio y Murindó que drenan hacia el río Atrato, pueden estar saturadas por las lluvias presentadas, lo cual podría generar incrementos significativos de los caudales en los principales ríos afluentes al río Atrato a causa de las lluvias registradas.

Incremento súbitos ríos de Urabá

Alerta vigente dado que los niveles del río León y Mulatos a la altura de Chigorodó y Turbo, aunque se encuentran estables se mantienen altos. Se espera que esta condición hidrológica se refleje en los demás cauces y quebradas afluentes a los ríos Vijagual, Zungo, Chigorodó, Carepa, Apartadó y río Grande.

Probabilidad de crecientes ríos Tarazá y Man

En la noche las fuertes precipitaciones registradas generaron incrementos en los ríos en mención sin embargo la condición actual es estable con niveles cercanos a umbrales de alerta, por lo cual se mantiene la alerta amarilla principalmente sobre el río Man a la altura de Cáceres.

Recomendaciones

El IDEAM recomienda a pobladores ribereños especialmente de los municipios donde se han registrado lluvias estar atentos a posibles inundaciones o desbordamientos.

Atrato Medio: Vigía del Fuerte, Murindó

Bajo Cauca: Cáceres, Tarazá, Zaragoza, Valdivia, El Bagre y Nechí.

Norte: Don Matías, Guadalupe, Gómez Plata, Campamento, Angostura, Toledo, Briceño, Valdivia

Occidente: Cañasgordas, Dabeiba, Frontino, Uramita, Anzá, Sabanalarga

Oriente: Sonsón, Argelia y Nariño

Urabá: Chigorodó, Turbo, Carepa, Apartadó y Mutatá

Alertas
Hidrológicas



Creciente
Súbita



Niveles
Altos



Incremento
Súbitos

CONDICIONES EN EL GOLFO DE URABÁ



Golfo de Urabá	Velocidad	Dirección	Altura Oleaje
Alta Mar	9-18 Km/h		0,5- 1,0 Metros
Zonas Costeras	4 -11 Km/h	Variables	

Se sugiere a los pescadores, habitantes costeros, turistas y usuarios de embarcaciones de bajo calado consultar con las Capitanías de Puerto antes de zarpar.

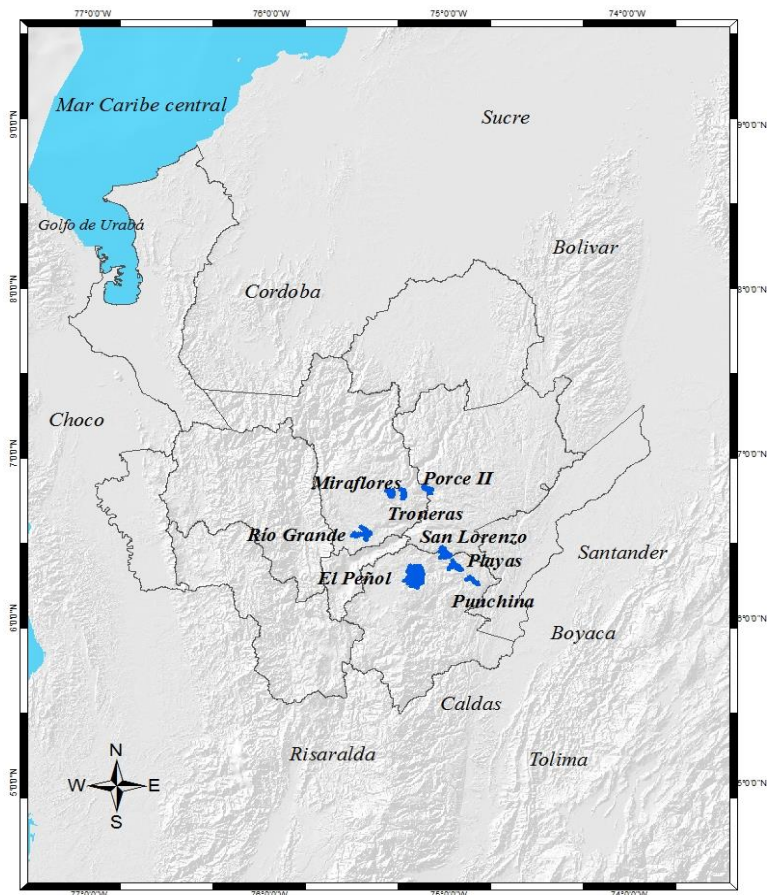
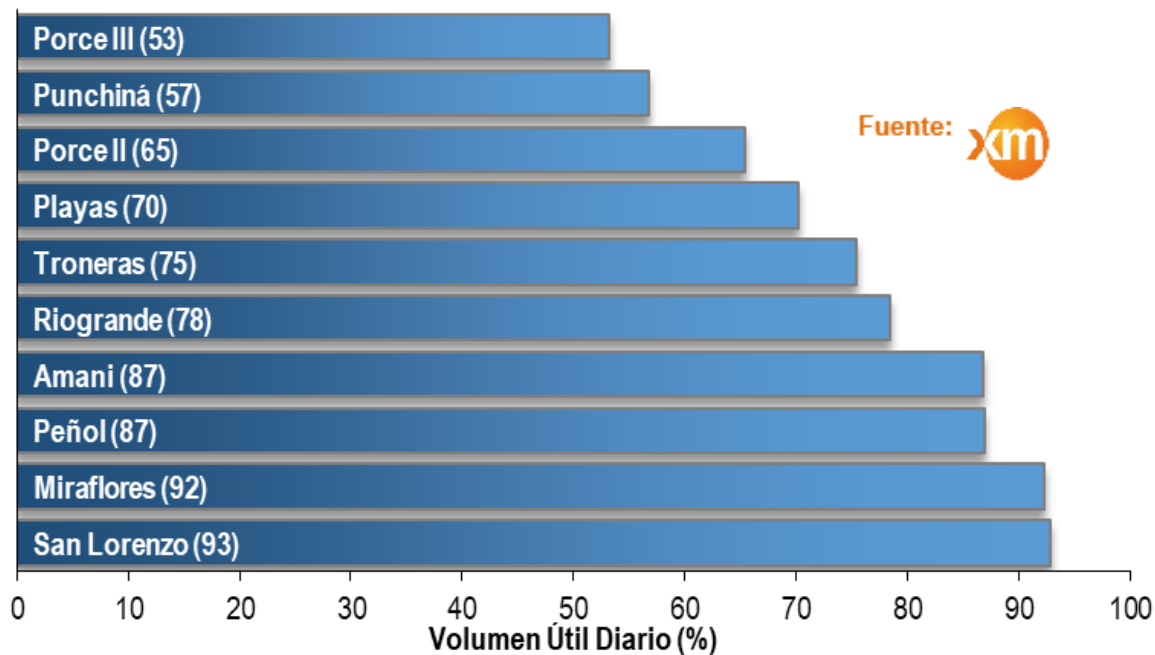


Por tiempo lluvioso



Se advierten lluvias intensas con actividad eléctrica en la tarde y la noche.

ESTADO DE LOS EMBALSES EN VOLUMEN ÚTIL DIARIO (%)



Vientos Fuertes y Oleaje Alto

#PrevencióndelRiesgo
Juntos cuidamos de Antioquia

Inundaciones

#PrevencióndelRiesgo
Juntos cuidamos de Antioquia

Alertas Hidrológicas



Oleaje Fuerte



Tiempo Lluvioso



Huracán



Tormentas Eléctricas

ALERTAS POR DESLIZAMIENTOS



Probabilidad Alta (2)

Por ocurrencia de deslizamientos de tierra en zonas inestables y de alta pendiente en 2 municipios:

Norte: Urrao, Vigía del Fuerte



Probabilidad media (14)

Por ocurrencia de deslizamientos de tierra en zonas inestables y de alta pendiente en 14 municipios:

Occidente: Abriaquí, Caicedo, Cañasgordas,

Norte: Belmira, Briceño, Ituango, Carolina, Giraldo, Gómez Plata, Olaya, San Jerónimo, Santa Fe de Antioquia, Sopetrán, Valdivia

Probabilidad baja (51)

Por ocurrencia de deslizamientos de tierra en zonas inestables y de alta pendiente en 51 municipios:

Bajo Cauca: Cáceres, Tarazá y Zaragoza

Magdalena Medio: Caracolí, Maceo, Puerto Berrío, Puerto Nare y Puerto Triunfo.

Nordeste: Anorí, Amalfi, Remedios, Segovia, Yalí y Yolombó.

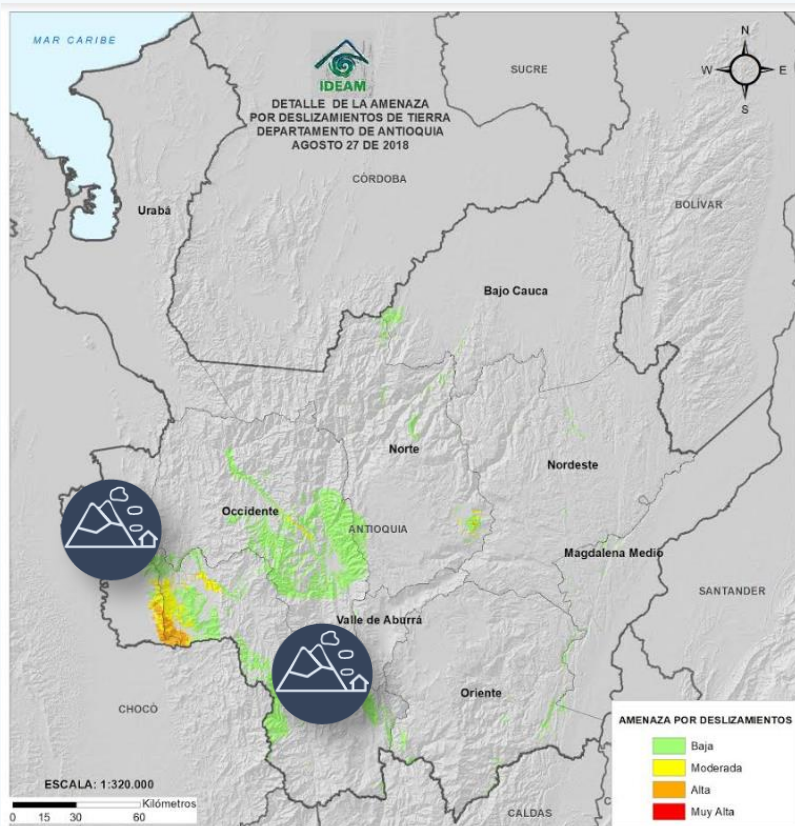
Norte: Campamento, Entrerrios, San Pedro de Los Milagros, Santa Rosa de Osos y Yarumal

Occidente: Anzá, Armenia, Buriticá, Dabeiba, Ebéjico, Frontino, Heliconia, Liborina, Sabanalarga y Uramita.

Oriente: Abejorral, Argelia, La Unión, Nariño, San Carlos, San Luis y Sonsón.

Suroeste: Amagá, Andes, Angelópolis, Betania, Betulia, Ciudad Bolívar, Caramanta, Concordia, Fredonia, Montebello, Salgar, Santa Bárbara, Titiribí

Valle de Aburrá: Medellín, Caldas



Especial Atención en Vías

Sectores viales identificados con potencialidad de deslizamientos, en los cuales generan alertas:

- Barbosa - Cisneros (Pescadito)
- Cisneros - Alto de Dolores

ALERTAS POR INCENDIOS

Deslizamientos

1

Prepárate #YoCuidoLasLaderas

1. Establece un sistema vigilancia del terreno.
2. Observa si hay presencia de grietas en rocas, suelos y viviendas.
3. Revisa si hay elementos desplazados de su lugar original como postes, árboles, cercas, muros y andenes.
4. Establece un sistema de alerta y alarma ante deslizamientos y avisa a las autoridades.

#PrevencióndelRiesgo
Juntos cuidamos de Antioquia

Deslizamientos

1

Reduce #YoCuidoLasLaderas

1. Verifica si estás ubicado en una zona de movimientos en masa.
2. No compres ni alquiles lotes o viviendas en zonas de ladera.
3. Maneja adecuadamente las aguas lluvia y negras.
4. Construye sólo con asesoría técnica.

#PrevencióndelRiesgo
Juntos cuidamos de Antioquia

Deslizamientos

2

Reduce #YoCuidoLasLaderas

5. Reforesta con especies nativas las zonas de ladera inestables.
6. Realiza mantenimiento periódico de drenajes, canales y filtros.
7. Evita acumulación de escombros y basuras.
8. Si observas fugas de agua informa oportunamente a las autoridades.

#PrevencióndelRiesgo
Juntos cuidamos de Antioquia

Alertas



Vendaval



Avenida Torrencial



Deslizamientos de tierra



Deslizamientos en vías

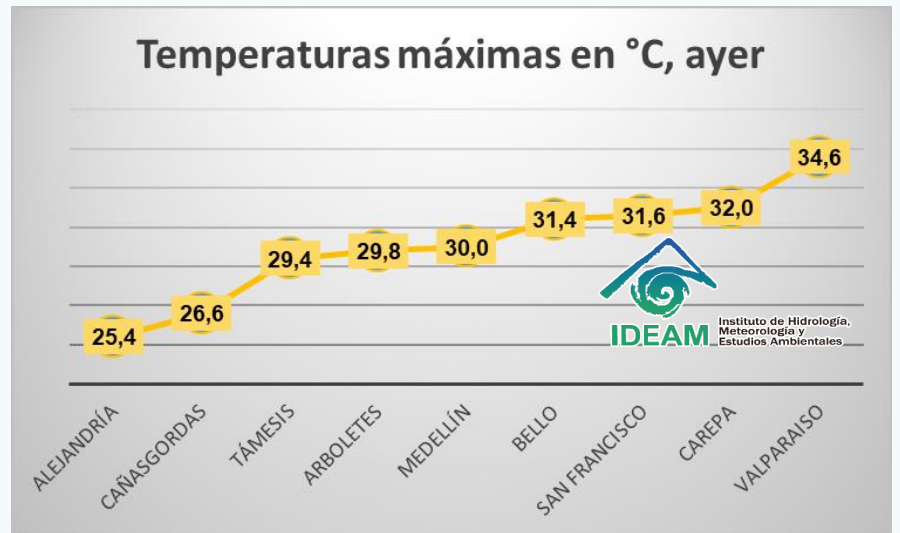
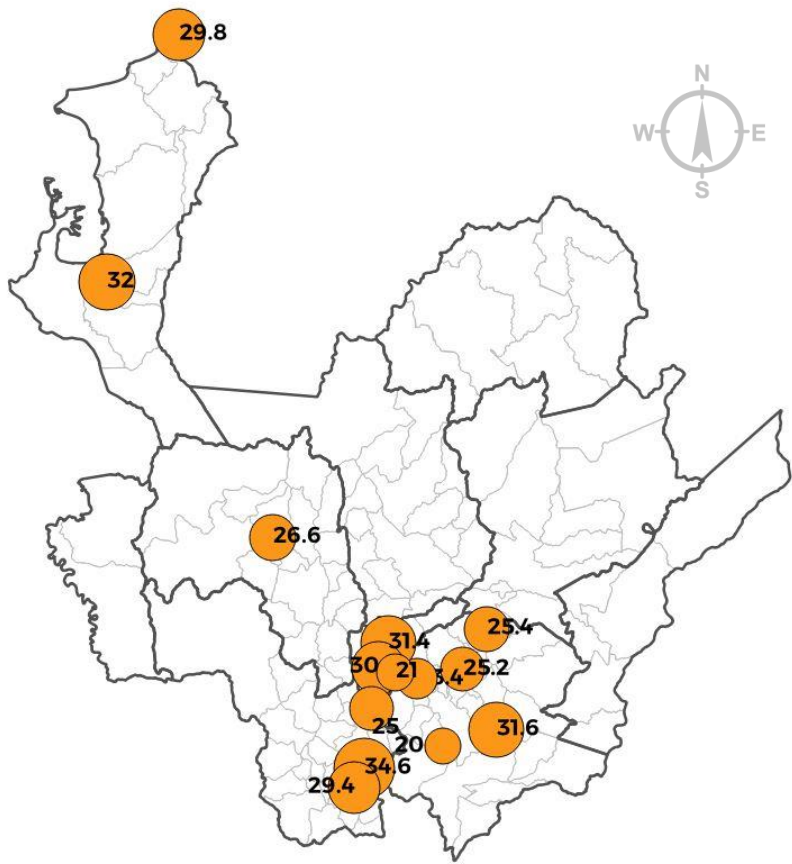


Incendios Forestales



Sequias

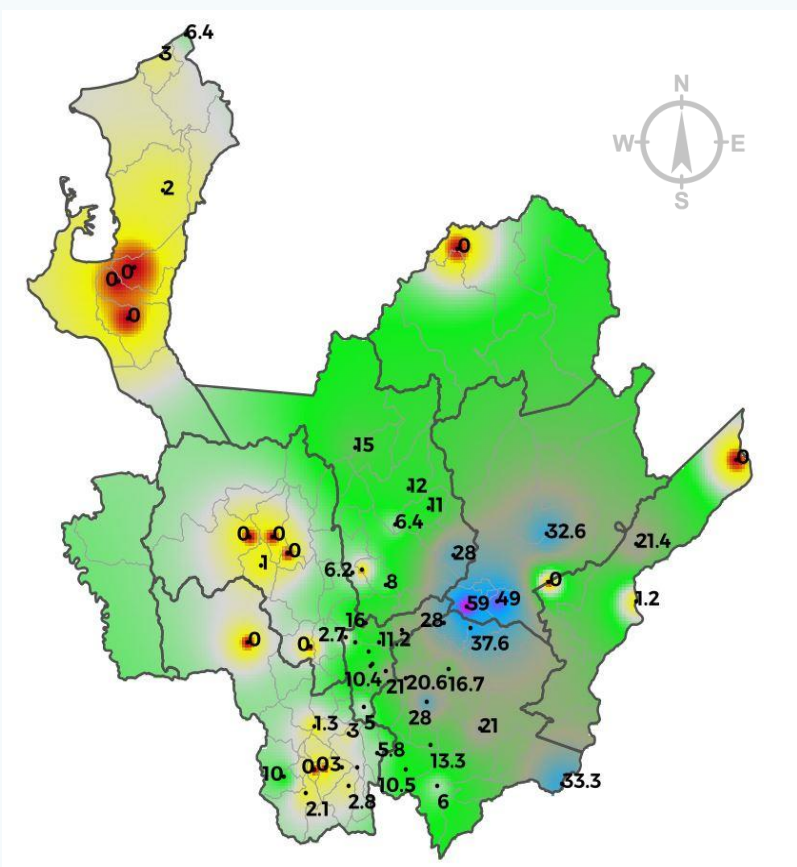
TEMPERATURA MÁXIMA DEL DÍA ANTERIOR



PRECIPITACIÓN EN 24 HRS (7:00 AM DE AYER A 7:00 AM DE HOY)



Las lluvias más intensas se presentaron en Santo Domingo con 59,0 mm, San Roque con 49,0 mm, Alejandría con 37,6 mm, Sonsón con 33,3 mm, Vegachi con 32,6 mm, Gómez Plata con 28,0 mm, Concepción con 28,0 mm, El Carmen de Viboral con 28,0 mm, Puerto Berrio con 21,4 mm, San Francisco con 21,4 mm y Medellín Sta Helena con 21,0 mm.

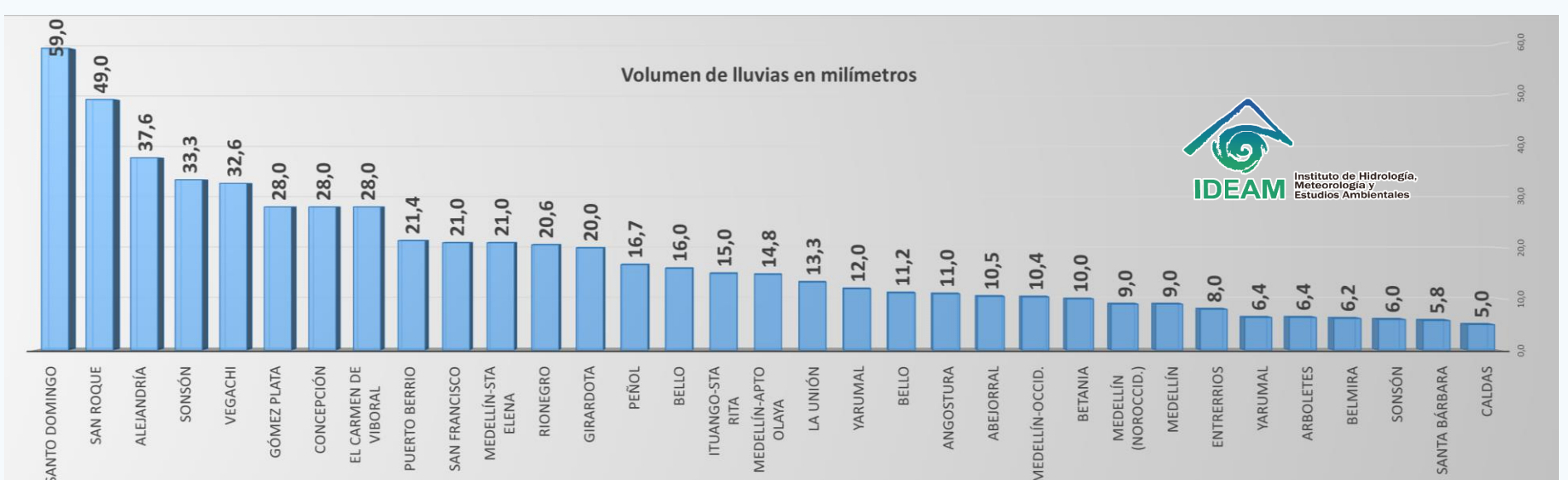


Deslizamientos

Reduce #YoCuidoLasLaderas

1. Verifica si estás ubicado en una zona de movimientos en masa.
2. No compres ni alquiles lotes o viviendas en zonas de ladera.
3. Maneja adecuadamente las aguas lluvia y negras.
4. Construye sólo con asesoría técnica.

#PrevenciónDelRiesgo
Juntos cuidamos de Antioquia



LLUVIAS ACUMULADAS EN 1 AL 26 DE AGOSTO 2018

Entre el 1 y 26 de agosto el comportamiento de las lluvias acumuladas es el siguiente:

<50 mm: Nordeste, Magdalena Medio y extremo oriental de Oriente.

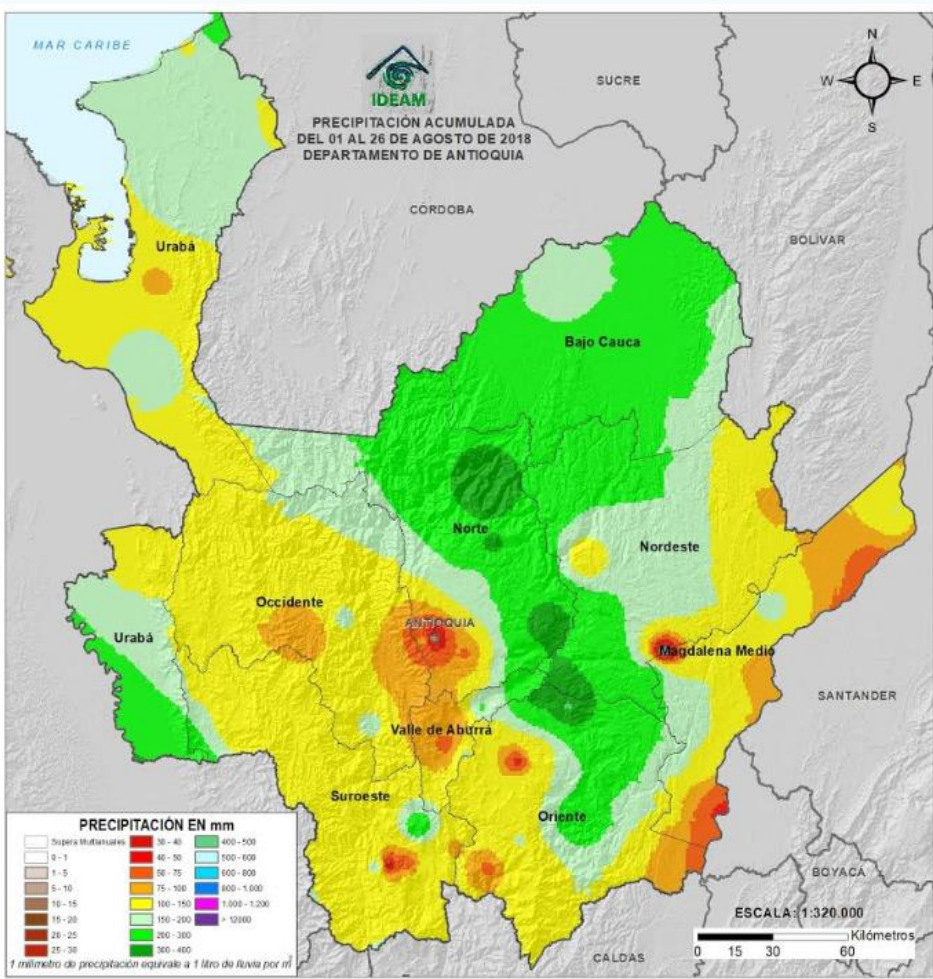
75 - 100 mm: Occidente, Aburrá, Magdalena Medio, sur de Norte y Nordeste.

100 mm - 150 mm: Urabá, Nordeste, Atrato Medio, Occidente, Suroeste y Oriente.

150 mm - 300 mm: Norte, Bajo Cauca, Nordeste, Oriente y sur de Atrato Medio.

NOTA: Recordemos que 1 milímetro de agua recogida en el pluviómetro corresponde a 1 litro caído en un metro cuadrado.

Ejemplo: 10 mm de lluvia = 10 litros de agua en 1 metro cuadrado



ANOMALIA DE PRECIPITACIÓN DIARIA 1 AL 26 DE AGOSTO

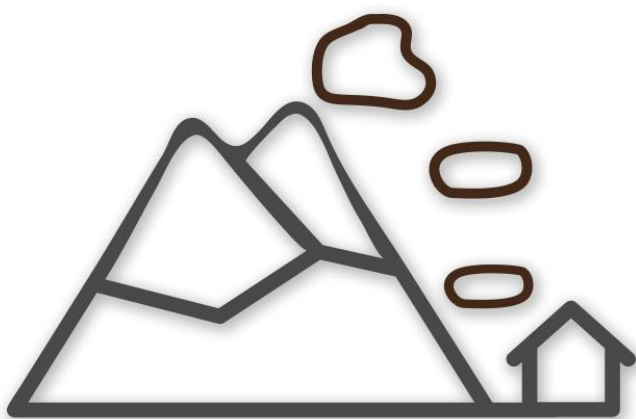
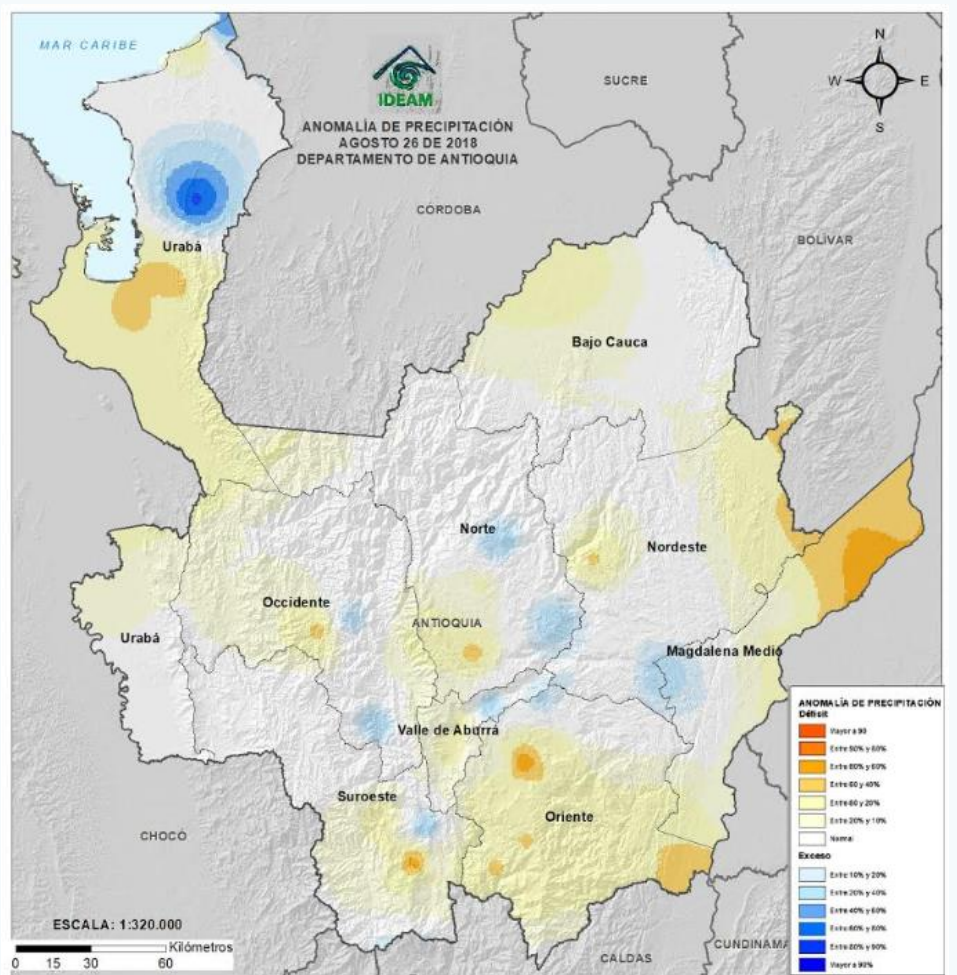
Este mapa indica si las precipitaciones se han comportado por encima o por debajo de lo normal de acuerdo a valores climatológicos históricos.

Lluvias moderadamente por debajo de lo normal: Magdalena Medio

Lluvias ligeramente por debajo de lo normal: Bajo Cauca, Norte, Urabá, Nordeste y Aburrá.

Lluvias moderadamente por debajo de lo normal: norte de Urabá.

Lluvias moderadamente por debajo de lo normal: Occidente, Norte, sur de Nordeste, norte de Aburrá.



Deslizamientos

#PrevencióndelRiesgo
Juntos cuidamos de Antioquia



**Incendios de la
cobertura Vegetal**

#PrevencióndelRiesgo
Juntos cuidamos de Antioquia

ICONOGRAFÍA

ICONO	EVENTO	DEFINICIÓN
	Creciente Súbita	Incremento de los niveles (caudales) de las corrientes, se asocian con escorrentía superficial y aumento de las lluvias en las cabeceras de las cuencas (tanto la principal como la de sus afluentes).
	Incremento Súbitos	Cuando se presentan desembalses por el vertedero de una presa, cuyos caudales van directamente a la corriente ubicada aguas abajo de la misma; los pobladores observan incrementos rápidos de las corrientes aunque éstos NO los asocian con lluvias.
	Niveles Altos	Incremento del nivel de un río cuando estos se aproximan a los umbrales de referencia (amarillo, naranja, rojo); éstos umbrales o niveles de referencia se determinan en cada punto de monitoreo y por esa razón, cuando se mantiene un incremento sostenido, se emiten las respectivas alertas.
	Vendaval	Incremento rápido de la velocidad del viento en un corto lapso de tiempo.
	Oleaje Fuerte	Es el incremento en la altura de las olas debido a un incremento en los vientos y en la presión atmosférica.
	Huracán	Fenómenos meteorológicos que se originan en el océano, ocasionan vientos muy fuertes y lluvias torrenciales. Estos sistemas se desplazan sobre el mar y dependiendo del calor y la humedad pueden fortalecer y convertirse según su velocidad y potencia en una depresión tropical, que dará paso a una tormenta tropical y posteriormente a un huracán
	Tiempo Lluvioso	Evento de lluvia de carácter moderado a fuerte y persistente.
	Granizo	Es un tipo de precipitación sólida en forma de bola de hielo. Generalmente este evento sucede en las tardes.
	Helada Meteorológica	Ocurrencia de una temperatura igual o menor a 0°C a un nivel de 2 metros sobre el nivel del suelo. Lashedadas son más probables cuando se presentan altas temperaturas vespertinas el día anterior, vientos en calma, muy poca nubosidad y baja humedad en el ambiente.
	Avenida Torrencial	Es el aumento del nivel de un río o quebrada que arrastra material, como rocas, árboles o tierra.
	Deslizamientos de tierra	Desplazamiento del terreno, suelo o roca que pueden presentarse en zonas de ladera. Generados por lluvias persistentes, sismos y en mayor proporción por actividades humanas desarrolladas de manera inadecuada.
	Deslizamientos en vías	Vías identificadas con potencialidad de deslizamientos y caídas de rocas.
	Incendios Forestales	Fuego que se propaga sin control, consumiendo material vegetal ubicado en áreas forestales. Generados por rayos, volcanes y en mayor proporción por acciones humanas.
	Sequias	Temporadas de baja disponibilidad de agua debido a la reducción de lluvias, donde la humedad del suelo es baja y disminuyen los ríos, lagos y embalses.
	Niebla	Fenómeno meteorológico en donde diminutas partículas de agua están en suspensión y ocasionan la reducción de visibilidad, muy peligrosa para las operaciones aéreas y el desplazamiento de tráfico terrestre.
	Tormentas Eléctricas	Fenómeno meteorológico con presencia de rayos, truenos y relámpagos, por lo general acompañado de lluvias fuertes y en ocasiones granizo. También existen tormentas secas sin presencia de lluvias.

Síguenos en:

 Instituto IDEAM
Dapard Antioquia

 @IDEAMColombia
@DapardAntioquia

 ideam.instituto
Dapard Antioquia



Instituto de Hidrología,
Meteorología y
Estudios Ambientales